

# LK Säädettävä seinäkisko Seinäläpivientikaari

## RAKENNE

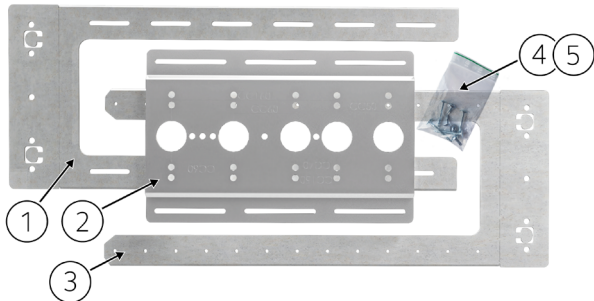
LK Säädettävä seinäkisko Seinäläpivientikaari koostuu kahdesta kiskosta, jotka yhdessä muodostavat säädettävän ratkaisun asentamiseen k/k 450–600 mm:n seinäkoolausten väliin.

Tuote tarjoaa erittäin vakaan kiinnityksen LK Seinäläpivientikaari Gripille sekä myöhemmin sekoittajalle. Säädettävä seinäkisko asennetaan koolausten väliin, eikä tämän takia vaikuta seinäpällysteen tasaisuuteen.

Tuote sopii vakio koolaukseen, jossa koolinkien leveys on 45 mm ja syvyys vähintään 70 mm.

Kiskoihin asennetaan mukana tuleva kiinnityslevy, jossa on kiinnityskohdat LK Seinäläpivientikaari Gripin kiinnittämiseen. Seinäläpivientikaari voidaan asentaa eri k/k-väleillä, kuten 40, 50, 60, 150 ja 160 mm. Kiinnityslevyssä on esiporatut reiät ruuveille eri valmistajien seinäläpivientilevyihin.

## SISÄLTÄVÄT OSAT



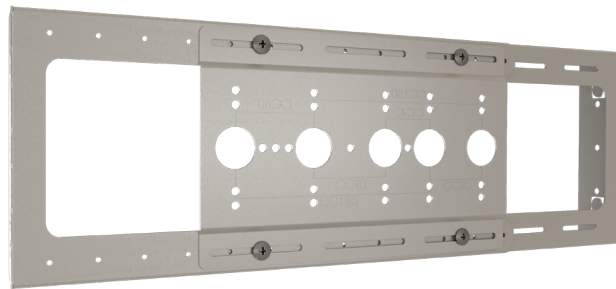
Kuvassa on yleiskatsaus tuotteen mukana tulevista osista.

Tuotteen mukana tulee seuraavat osat:

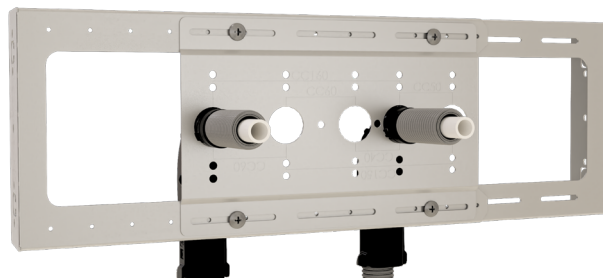
1. Kisko, ulompi.
2. Kiinnityslevy.
3. Kisko, sisempi.
4. Koolauspuun asennusruuvi (4 kpl 4,2 × 38 mm PH2).
5. Itseporautuva asennusruuvi kiinnityslevyyn (4 kpl 4,2 × 13 mm PH2).



**Huomio!**  
LK Seinäläpivientikaari Grip ostetaan erikseen.



LK Säädettävä seinäkisko Seinäläpivientikaari.



Kaksi LK Seinäläpivientikaari Gripä kiinnitettynä LK Säädettävä seinäkisko Seinäläpivientikaareen.

## SISÄLLYSLUETTELO

Rakenne	1
Sisältyvät osat	1
Asennus	2
Tekniset tiedot	3
Ympäristö – kierrätys	3

## ASENNUS

### Kiskon kiinnikkeiden taivutus

1. Taivuta kiskojen koolauskiinnikkeet 90 astetta.



#### HUOMIO!

Taivutus helpottuu, jos se tehdään esim. terävän pöydän reunan yli.

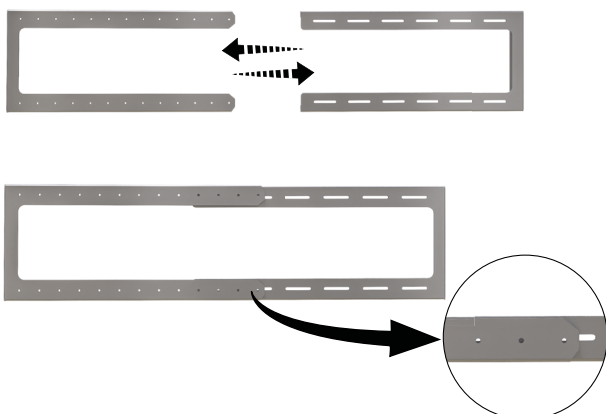


Ulompi kisko.

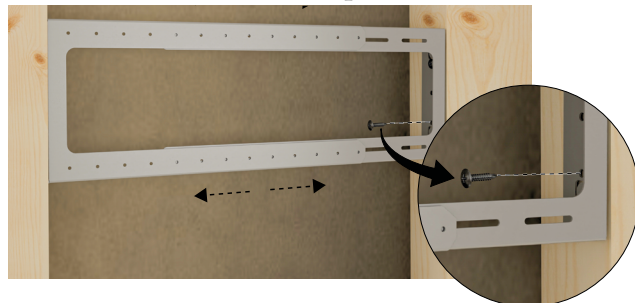


Sisempi kisko.

2. Aseta kiskot yhteen.



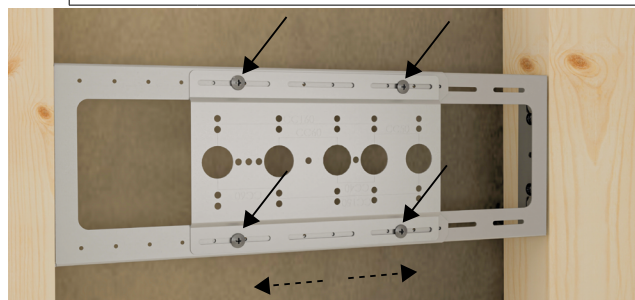
3. Määritä korkeus ja vedä kiskot erilleen kohti koolinkeja. Kiskot sijoitetaan 5–10 mm koolinkien etureunan taakse.
4. Ruuvaa kiinni kiskot mukana tulevilla asennusruuveilla, 4 kpl 4,2 × 38 mm PH2.



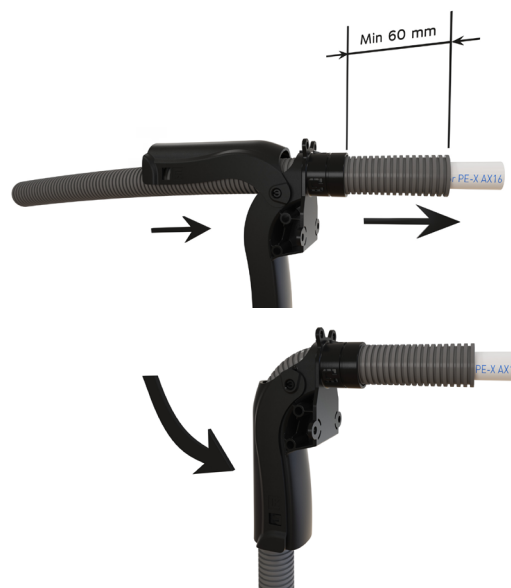
5. Asenna kiinnityslevy kiskoihin mukana tulevilla itseporautuvilla ruuveilla (4 kpl 4,2 × 13 mm PH2).



**HUOMIO!** Kiristä ruuvit vasta, kun kiinnityslevy on säädetty sivusuunnassa, jotta seinäläpivientikaaret saadaan oikeaan kohtaan.



6. Pujota suojaputki seinäläpivientikaaren ja purista seinäläpivientikaari yhteen. Noudata LK Seinäläpivientikaari Grip V2:n asennusohjetta.

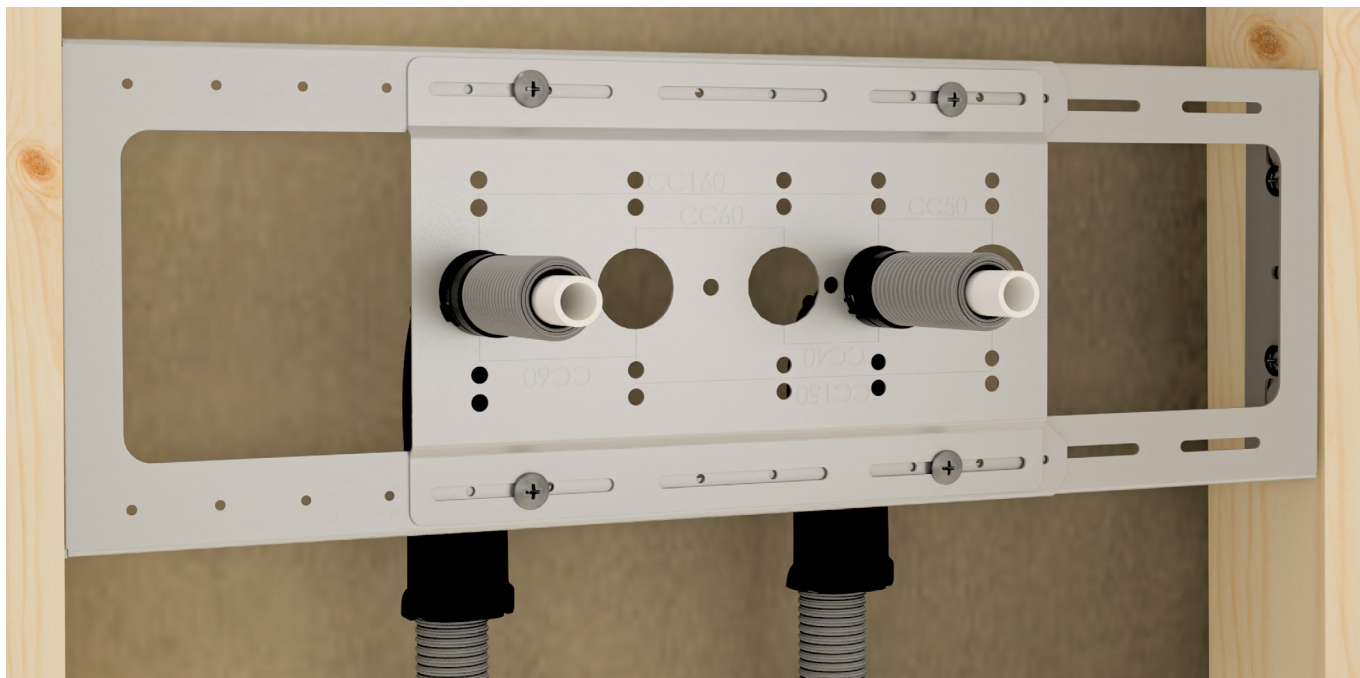


7. Kiinnitä seinäläpivientikaari kiinnityslevyyn. Tarkista, että seinäläpivientikaaren kolme napsahdusta napsahtaa paikalleen ja lukitsee seinäläpivientikaaren kiinnityslevyyn.



#### HUOMIO!

Jos takaseinän päällyste on jo paikallaan, voi olla helpompaa ensin kiinnittää putket seinäläpivientikaariin ja sen jälkeen kiinnittää ne kiinnityslevyyn. Tämän jälkeen kiinnityslevy seinäläpivientikaarineen ja putkineen ruuvataan kiskoihin.



## TEKNISET TIEDOT

Koolauksen k/k-väli vähintään	450 mm
Koolauksen k/k-väli enintään	600 mm
Materiaali: galvanoitua teräspeltiä	1,25 mm
Korkeus	180 mm
LK Seinäläpivientikaari Gripin kiinnitysväli	k/k 40, 50, 60, 150 ja 160 mm
Paino	n. 1,3 kg
Tarkoitettu vakio puu- tai teräsrungoille	Leveys 45 mm Syvyys vähintään 70 mm
Sovitettu LK Seinäläpivientikaarelle	LK Seinäläpivientikaari Grip V2, tuotenumero 188 27 00

## YMPÄRISTÖ – KIERRÄTYS

Seinäkisko on valmistettu galvanoidusta teräslevystä ja lajitellaan metallinkierrätykseen.

