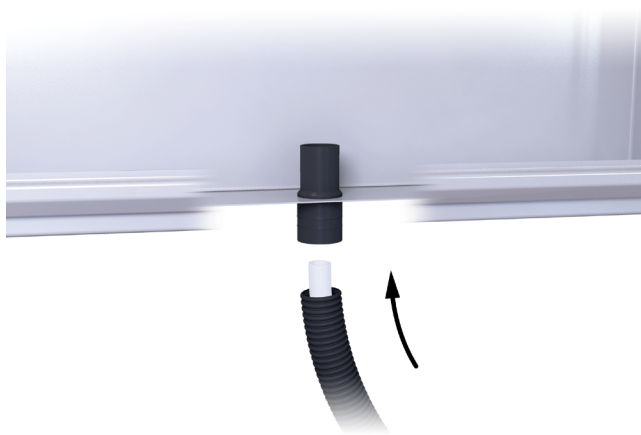


LK Putkiläpivienti 32 Putki putkessa LP



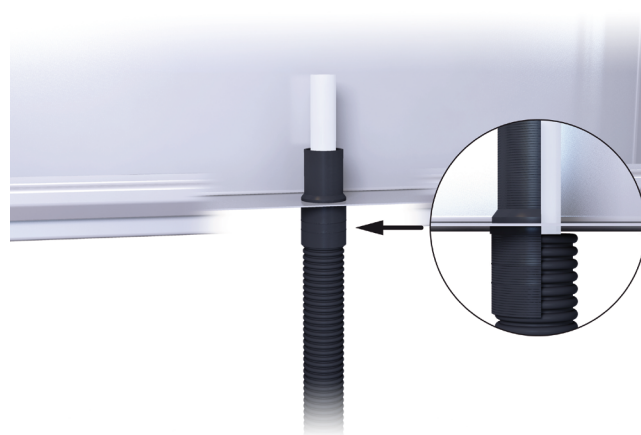
- Sovita putkiläpivienti kaapin läpivienti-reikään, Ø 40 mm.
- Työnnä sisäputki suojaputkineen (suojaputki Ø 40–44 mm) putkiläpivientiin



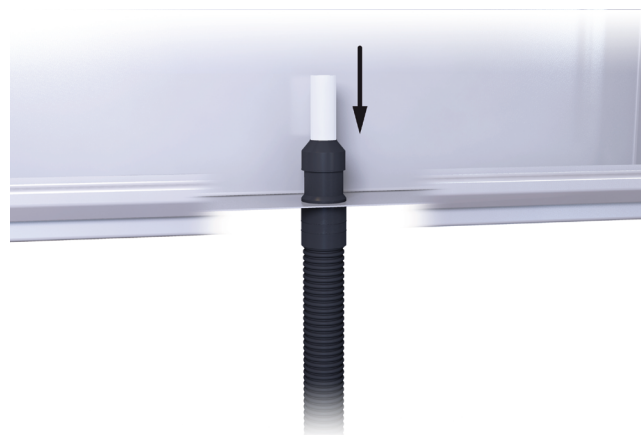
Tuotenumro 207 47 66



- Työnnä tarpeeksi sisäputkea kaappiin (suojaputki jää kaapin alle putkiläpiviennin muhviin).



- Tarkista, että suojaputki on kunnolla muhvin pohjassa.



- Pujota sateenvarjotiiviste sisäputken päälle putkiläpivientiin asti.

