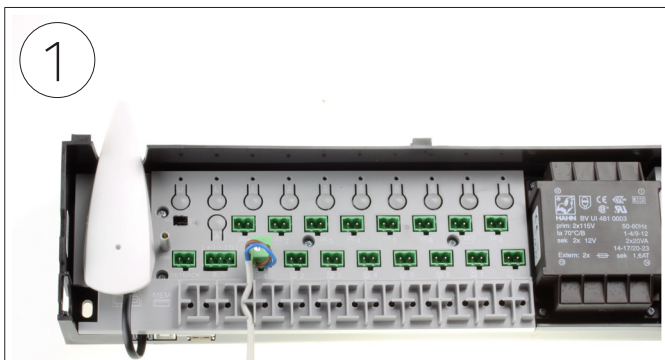


Quick Guide

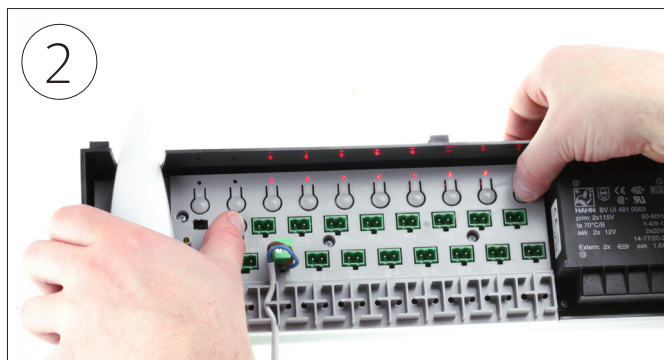
Återställning av ICS mottagarenhet och termostat Resetting the ICS receiver unit and thermostat

Del 1 – Återställning av mottagarenheten / Resetting the receiver unit



Ta bort det skyddande yttre plasticskalet från mottagarenheten.

Remove the outer protective plastic cover from the receiver unit.



Håll A-knappen samt knappen för kanal 8 nertryckta under minst fem sekunder. Lysdioderna för kanalerna lyser rött när återställningen påbörjas, fortsatt hålla inne knapparna tills lysdioderna slocknat.

Hold both the A-button as well as the button for channel 8 for at least five seconds. The diodes for the channels will glow red when the resetting process is started, keep holding the buttons until the diodes have gone out.



För att säkerhetsställa återställningen, dra ut nätsladden till mottagarenheten innan du går vidare till del 2 av återställningen.

To ensure that the reset is completed correctly, disconnect the power cord to the receiver before you continue to part 2 of the reset.

Del 2 – Återställning av rumstermostater / Resetting the thermostat



Håll in vänster, samt högerpil under minst fem sekunder för att påbörja återställningen.

Hold both the left and right arrows for at least five seconds to start the resetting process.



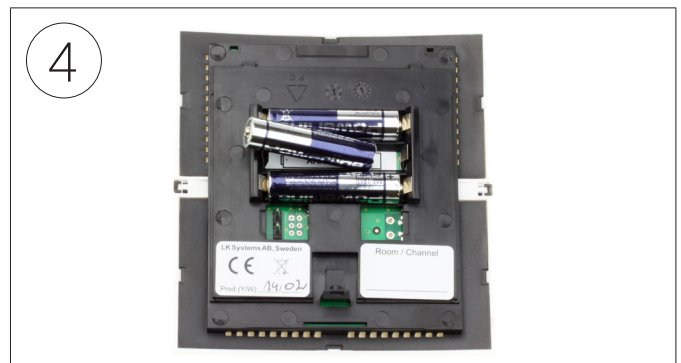
När displayen visar DEFA, tryck på mode för att bekräfta återställningen.

When the display is showing DEFA, push mode to confirm the reset.



Efter att du tryckt på mode visar displayen RUR som visar att termostaten är återställd.

After pushing mode the display will show RUR which shows that the thermostat is reset.



För att säkerhetsställa återställningen, dra ut ett av batterierna till rumstermostaten under ungefär 15-30 sekunder och sätt därefter tillbaka batteriet. Efter detta är denna rumstermostat fullt återställd, upprepa stegen med varje rumstermostat i systemet.

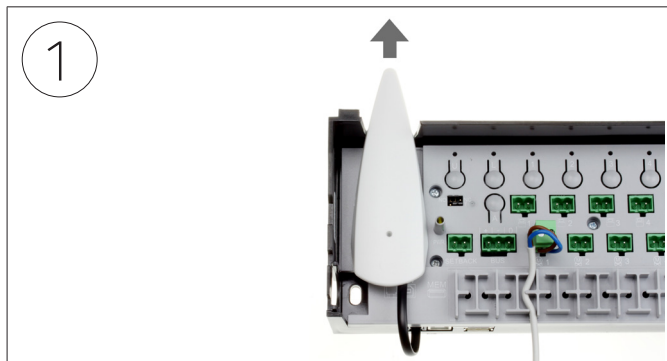
To ensure that the reset is completed correctly, remove one of the batteries for the thermostat for about 15-30 seconds and then put it back in. After this is completed the reset is done for this thermostat, repeat the steps with each thermostat in the system.



När samtliga termostater i systemet är återställda, koppla åter in nätsladden till mottagarenheten som kopplades ur i del 1.

When all the thermostats in the systems have been reset, connect the power cord to the receiver that was disconnected in part 1.

Del 3 – Återställning av antennen / Resetting the antenna



För att återställa den trådlösa funktionen i mottagarenheten, plocka loss antennen från sitt fäste i mottagaren genom att dra uppåt. Notera att antennen ska fortsätta vara inkopplad i mottagarenheten och att mottagarenheten ska vara fortsatt strömsatt.

To reset the wireless function in the receiver, disconnect the antenna from its seating by pulling it upwards. Note that the antenna is to remain connected to the receiver and that the receiver is continually supplied with power.



På baksidan av antennen sitter en återställningsknapp vid basen (se den röda ringen).

At the back of the antenna a reset button is located at the base (see the red ring).



Med hjälp av exempelvis ett gem, håll inne återställningsknappen under minst åtta sekunder.

Using for example a paper clip, hold the reset button for at least eight seconds.



När antennen är återställd visas detta genom ett rött sken från antennens lysdiod under ett par sekunder. Detta bekräftar att återställningen är genomförd.

För att åter ställa in systemet, se **Quick Guide - Inläring av trådlös termostat**.

When the antenna is reset this is shown by a red glow from the diode of the antenna during a few seconds. This confirms that the reset is complete.

To set the system up again, follow the **Quick Guide – Programming wireless thermostat**.