

LK Lattialäpivientikaari & LK Suojaputki

RAKENNE

LK Universalputki sopii mainiosti lämpöpattereiden syöttöjohdoksi. Lattian putkiläpiviennille on monta vaihtoehtoista ratkaisua. Alla on kuvattu asennus LK Lattialäpivientikaaren kanssa ja ns. lämpötaivutetun PE-X-putken läpi.

LK LATTIALÄPIVIENTIKAARI

- LK PE-X Universalputkelle 16/suojaputkelle 25 mm
- Korkeus: 120 mm

LK Lattialäpivientikaaria käytetään kiinnitykseen ja tukemiseen lattian läpiviennissä. Lattialäpivientikaaret voidaan kiinnittää alustaan kiinnityskorvista.

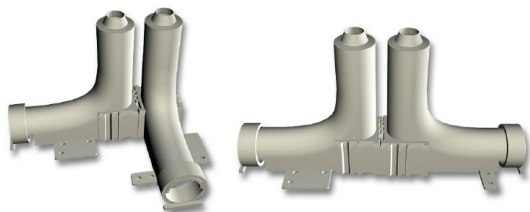
LK Lattialäpivientikaaret toimitetaan pareittain ja niissä on kiinnitysurat. Putkiväli on k/k 40 mm. Mukana seuraa väliskelevyt k/k-välejä 45 ja 50 mm varten.



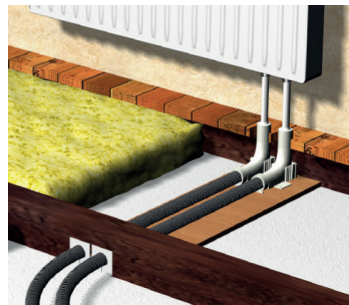
ASENNUS

LK Lattialäpivientikaaret voidaan kiinnittää toisiinsa eri suunnista (katso kuvaa alla).

Mahdollisen vuodon välttämiseksi rakenteessa, mukana seuraava O-rengas laitetaan suojaputken viidenteen uraan ja pujotetaan ylös lattialäpivientikaareen.



Asennettaessa LK Lattialäpivientikaari, se kiinnitetään ja päätetään lattiapinnan yläpuolelle (katso kuva).



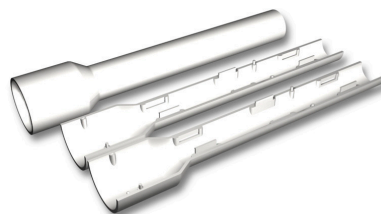
LK SUOJAPUTKI

LK Suojaputki suojaa PE-X-putken näkyvää osaa lattian ja lämpöpatterin välillä. Suojaputki on valkoinen pituussuunnassa avattu PE-putki. Suojaputki katkaistaan putkisaksilla sopivan mittaiseksi ja suljetaan PE-X-putken ympäri.



LK SUOJAPUTKI KOMBI

LK Suojaputki kombi suojaa PE-X-putken näkyvää osaa lattian ja lämpöpatterin välillä. Suojaputki on valkoinen kaksiosainen PE-putki, jonka osat pituussovituksen jälkeen puristetaan yhteen PE-X-putken ympäri.



TILAUSTIEDOT

LK Lattialäpivientikaari
Tuote nro 481 43 67
LK Suojaputki
Tuote nro 481 43 50
LK Suojaputki kombi
Tuote nro 481 43 68