

LK Hanakulmarasia AX16

KATTAVUUS

Suunniteltu LK PE-X- ja PAL Universal-putkille.
www.lksystems.fi/fi/tuotteet/lammitys-ja-kayttovesi/putket/

- LK PE-X putki putkessa -järjestelmä komponentteineen NT VVS 129 asennusratkaisujen mukaan on testattu ja hyväksytty NT VVS 129:n sekä Sintefin testimenetelmän mukaisesti. Lisätietoja: www.lksystems.fi. Valitse ensin Dokumentaatio/Tekninen dokumentaatio ja sen jälkeen suodattamalla Universal ja Asennusohjeet.
- LK Systems suosittelee, että rasia liitetään PE-X-putkella. Huomaa, että liitäntä 16 mm:n LK PAL Universal-putkella ei täytä rakennusmääräyksiä, jotka koskevat piilotettuja tai tarkastettavia liitoksia ilman huoltoluukkaa.
- Paineluokka PN 10
- LK Hanakulmarasia AX16 on saatavilla kahdella eri rakenteella: yhdelle putkelle ja kahdelle putkelle. Hanakulmarasia on suunniteltu elementtirakenteisiin tai paikalla valettuihin betoniseiniin. Kahden putken hanakulmarasiassa seinän ulostulot säädettävällä k/k-etäisyydellä 150–160 mm.
- LK:lla on myös laaja valikoima rasiaan sopivia kytkentäliittimiä.

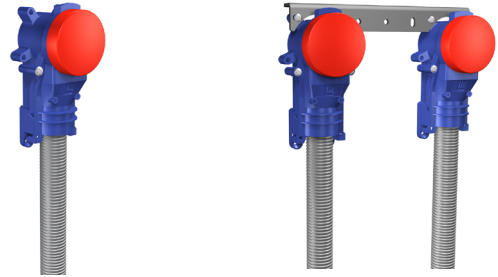
Putkiläpiviennit seinään, jossa on vedeneristys
 Kylpy- tai suihkutilassa ei saa olla muita putkiläpivientejä kuin kylpy- tai suihkusekoittajan ja suihkulaiteen *suora liitäntä*.



Huomio!

Hanakulmarasiat **asennetaan ennen** vedeneristyksen asentamista ja **kiinnitetään kohtisuoraan alustaan**, jotta rasioiden ja vedeneristyksen välillä ei voi tapahtua liikettä.

- Seinän putkiläpivientien kohdalla viereisen lattian tai seinän vedeneristyksen ja rasian välisen etäisyyden on oltava vähintään 60 mm ja vähintään 100 mm katosta.
- Etäisyys rasioiden välillä vesieristetyssä seinässä on oltava vähintään 60 mm.



LK Hanakulmarasia AX16 Yhdelle putkelle. LK Hanakulmarasia AX16 Kahdelle putkelle.

LK Hanakulmarasia AX16 Yhdelle putkelle

Tuotenro 188 06 68

NRF 505 11 92

PE-X- ja PAL-putkille: AX16

Suojaputken ulkohalkaisija: 25 mm

LK Hanakulmarasia AX16 Kahdelle putkelle

Tuotenro 188 06 67

NRF 505 11 91

PE-X- ja PAL-putkille: AX16

k/k: 150–160 mm

Suojaputken ulkohalkaisija: 25 mm



Accepted
 monteringsanvisning
 2021:1



LK Tappvattensystem är godkänt enligt Nordtestmetoden NT VVS 129.

SISÄLLYSLUETTELO

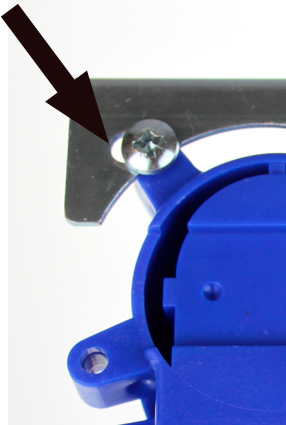
Kattavuus	1
Asennus	2
Asennus kiinnitystuella valuu	3
Asennus LK Asennuskiinnike betoni:lla valuu	4
LK KytKentäliittimet	6
Tarvikkeet LK Hanakulmarasia AX16:ta varten	6
Mittapiirros	7

ASENNUS

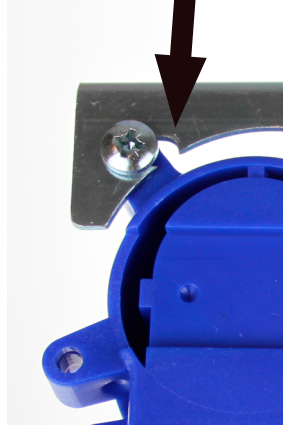


Huomio!

LK Hanakulmarasia AX16 kahdelle putkelle toimitetaan k/k 150 mm putkivälillä. Rasiat voi helposti muuttaa jaolle k/k 160 mm löysäämällä 4 ruuvia ja **liu'uttamalla molemmat rasiat kiskoilla laajennettuun asentoon.**



Rasia k/k 150 mm



Rasia k/k 160 mm



Toimitukseen kuuluvat osat, LK Hanakulmarasia AX16 Yhdelle putkelle.

Asenna Universal-putki ja suoja-putki rasiaan

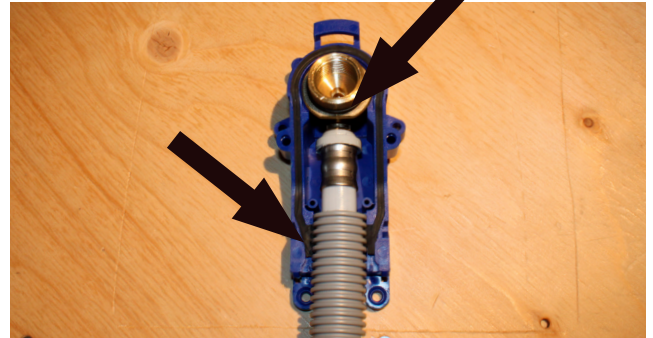


VINKKI!

Noudata **LK PressPexin ja LK PressPex Econ asennusohjeita.**

1. LK Universal-putki sovitetaan oikean pituiseksi. Suoja-putki katkaistaan 30 mm lyhyemmäksi kuin putki. Putki viistetään ja kalibroidaan ja PressPex-kulmaliitin asen-

netaan paikoilleen.



2. Suoja-putki asennetaan rasiassa kahteen **kiinnitysuriaan** ja tiivistettä vasten yhdessä puristetun liittimen kanssa.



3. Napsauta rasian etuosaa kiinni. Kun se on kiinni kuuluu napsahdus.



Huomio!

Jos jokin lukituskiinnikkeistä rikkoontuu asennuksen aikana, on rasia vaihdettava uuteen.



VINKKI!

Ellei rasian etuosaa saa napsautettua kiinni käsin sitä voi puristaa varovasti pihdeillä.



Huomio!

Koeponnistus ja tiivistystarkastus tehdään LK PE-X-, PAL- ja PE-RT-putkien asennusohjeiden mukaisesti.





4. Ruuvaa kaksi mukana toimitettavaa ruuvia rasian etupuolelle.

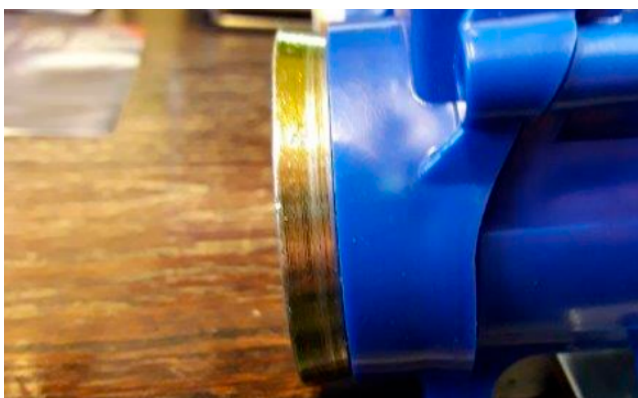


HUOMIO!

Jos LK Sekoitin AX16 kiinnitetään teräsmuotteihin, ota yhteyttä P-lomakkeeseen <https://p-form.se>. P-muotoinen tuote on sovitettu LK Sekoittimeen AX16. Tuotteen nimi on *Hällmagnet 54/48 för LK UNI-dosa* (Art.Nr 97-54-12-LK-UNI).



Hällmagnet 54/48 för LK UNI-dosa.



Asenna rasia putkineen seinään



Huomio!

Etäisyys rasioiden välillä vesieristetyssä seinässä on oltava vähintään 60 mm.

Yhdelle putkelle tarkoitetun rasian asentamiseen on kaksi tapaa. Joko kiinnittämällä se valumuottiin mukana toimitetulla kiinnitystuella, ks. ohje 5a, tai käyttämällä lisävarustetta **LK Asennuskiinnike betoni** (tuotenro 188 23 28), ks. ohje 5b.

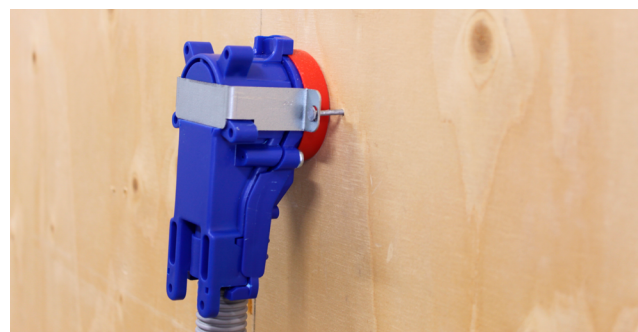
5a. Asennus kiinnitystuella valuun



1. Kiinnitä suojakansi (punainen muovikansi), jotta betonia ei pääse rasiaan sisään.

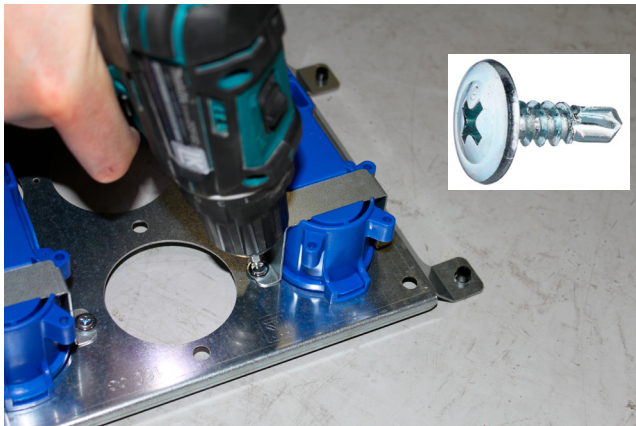


2. Käytä sopivia nauloja ja naulaa rasia valumuottiin mukana toimitetulla kiinnitystuella.

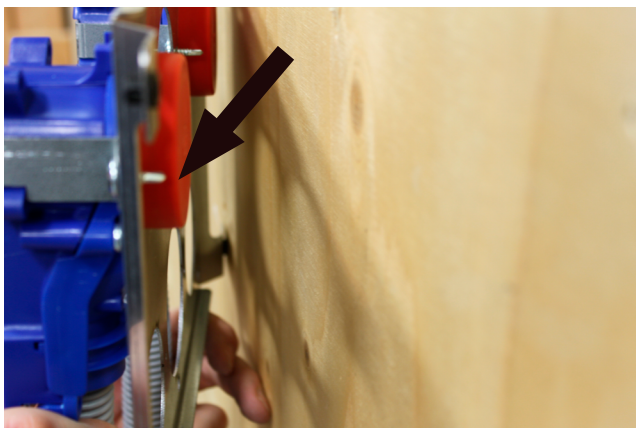


Rasia yhdelle putkelle valmiiksi asennettuna.

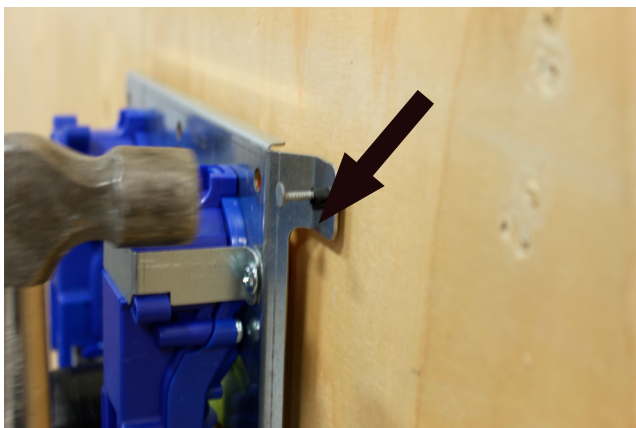
5b. Asennus LK Asennuskiinnike betoni:lla valuun



1. Levyssä on reiät rasioiden asentamiseksi 150 tai 160 mm:n k/k-etäisyydellä toisistaan. Käännä levy haluttuun asentoon, katso levyssä olevat merkinnät. Kiinnitä rasiat mukana toimitetuilla kiinnitystuilla ja kahdella ruuvilla.



2. Kiinnitä suojakannet (punainen muovikansi), jotta betonia ei pääse kummankaan rasian sisään.



3. Käytä sopivia nautoja ja naulaa asennuskiinnike valumuottiin.

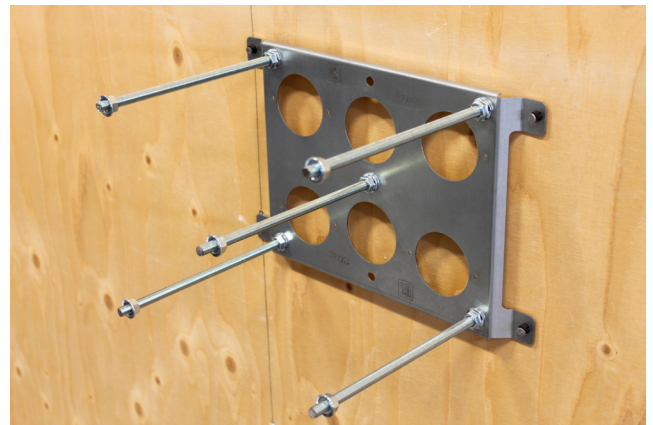


4. Levyssä olevaan reikään voi myös kiinnittää 50 mm:n viemäriputken M8-kierretangolla, kahdella M8-laippamutterilla ja putkikanakkeilla.



VINKKI!

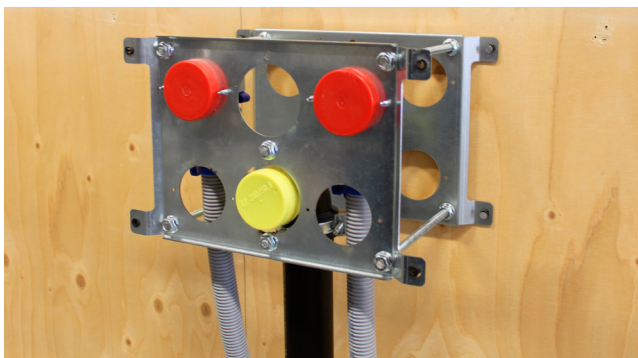
Jos putken ulostulot halutaan vastakkaiselle puolelle muuttia, voidaan asentaa toinen asennuskiinnike.



5. Asennuskiinnikkeessä on reiät viidelle M8-kierretangolle, jotka on katkaistu oikeaan mittaan (ne eivät saa olla pidempiä kuin mutterit, kun ne valetaan betoniin).

Ne asennetaan M8-laippamuttereilla molemmin puolin asennuskiinnikettä. Käytä sopivia nautoja ja naulaa asennuskiinnike valumuottiin.





6. Asenna asennuskiinnike ja rasiat ohjeen 5b vaiheiden 1–2 mukaisesti ja kiinnitä sen jälkeen asennuskiinnike kierretankoihin laippamuttereilla levyn molemmilta puolilta.



7. Jos rasia liitetään 16 mm:n LK PAL Universal-putkella, hanakulmarasia kahdelle putkelle asennetaan koolauksen alle ja asennuskisko ruuvataan alta kiinni koolaukseen. Sama pätee yhden putken hanakulmarasiaan, mutta silloin käytetään LK Hanakulmarasian kiinnikettä (tuotenro 187 73 99). Rasian taakse asennetaan huoltoluukku, jotta rasia voidaan irrottaa.



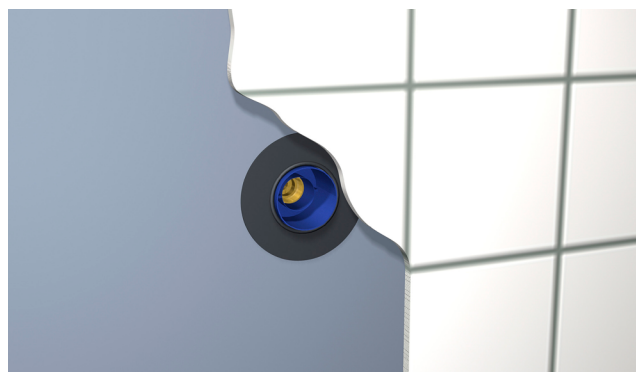
8. Kun seinä on valettu ja muotti poistettu, punaisen suojakannen voi leikata irti.



9. Asenna sininen jatkokaulus leveä reuna sisäänpäin sinistä muovimutteria ruuvamalla. Tämä on tehtävä LK Hanakulmarasian asennustyökalu UNI/Grip V2:lla (tuotenro 188 26 95).



Jatkokaulus asennettuna.



10. Jos seinän pinta laatoitetaan, laattojen taakse on asennettava tiivistysmansetti, joka asennetaan tiiviisti rasian kaulusta vasten. Vesieristyksen suorittava urakoitsija vastaa tiivistysmansetista ja että sen kiinnittymisominaisuudet vastaavat vedeneristyksen määräyksiä.

Jos seinän pintakerroksena tulee olemaan muovimatto, vesieristyksen suorittava urakoitsija vastaa rasian kauluksen ja muovimaton välisestä tiivistämisestä.

Seinän pinnoittamisen jälkeen



11. Hanakulmarasia lyhennetään noin 7 mm valmiin seinän ulkopuolelle **LK Rasiaajyrsein UNI:lla** (tuotenro 187 64 94) ja LK Väli-levyllä 6–9 mm (tuote nro 188 26 76). Jos pintakerroksena tulee olemaan muovimatto, voidaan hyvin käyttää **LK Rasiaajyrsein UNI:a** (tuotenro 188 21 54).

LK KYTKENTÄLIITTIMET

**Huomio!**

Liitännöissä ei saa käyttää putkikierrereippiä.



Asennettaessa sekoittaja jaolle *k/k 160*, asennuksessa on käytettävä liitintä LK KytKentäliitin M26, suora (tuotenro 188 18 45). KytKentäliittimen pituus muokataan sopivaksi ja kierreliitos kulmaliittimeen tiivistetään esim. pellavalangalla ja putkikitillä. Kiristys yhdistelmäavaimella tai 14 mm:n kuusiokoloavaimella.



Asennettaessa sekoittaja jaolle *k/k 150*, asennuksessa on käytettävä liitintä LK KytKentäliitin 3/4" uk/1/2" sk (tuotenro 188 18 48). KytKentäliittimen pituus on sovitettava siten, että noin 10 mm 3/4" putkikierteestä jää näkyville, kun peitelappi on

kiristetty seinää vasten. Kierreliitos kulmaliittimeen tiivistetään esim. pellavalangalla ja putkikitillä. Kiristys 14 mm:n kuusiokoloavaimella.

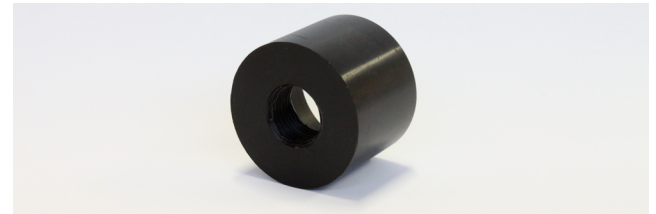
Muun tyyppiset liitännät, katso www.lksystems.fi (Tuotteet/Universal/Asennusosat)

PE-X-putken vaihto LK Hanakulmarasiaan AX16:een LK PE-X Universal-putken vaihtamisesta, katso **LK PE-X-, PAL- ja PE-RT-putkien asennusohjeet**. Pura ja asenna sininen muovimutteri LK Hanakulmarasian mastotutuolo UNI/Grip V2:lla (tuotenro 188 26 95) avulla.

TARVIKKEET LK HANAKULMARASIA AX16:TA VARTEN

Vahvikeholkki

LK Hanakulmarasian vahvikeholkki UNI:a (tuotenro 188 10 67) käytetään, kun sekoittaja tarvitsee mahdollisimman suuren tuen. Vahvistusputkessa on 1/2" sisäkierre, joka kierretään kytKentäliittimeen. Sen jälkeen kytKentäliitin kierretään hanakulmarasian kulmaliittimeen.



LK Hanakulmarasian vahvikeholkki UNI.



Mitat valua varten
Katso mittapiirros.

MITTAPIIRROS

