

LK Kytkenäkaappi VUK

RAKENNE

- LK Kytkenäkaappi VUK toimitetaan luukun kanssa. Katso sivulta 4 toimitukseen sisältyvät tuotetiedot ja kokoonpanotiedot.
- LK Kytkenäkaappi VUK on etupäässä tarkoitettu vesipostiventtiilin turvalliseen asentukseen.
- Asennuskaappi voidaan asentaa ulkoseinään tai ulkoseinään avautuvaan sisäseinään. Jos kaappi asennetaan ulkoseinään, se on asennettava rakenteen lämpimälle puolelle, ilmatiiviin kalvon sisään.
- Ulkoseinään asennettaessa ulkoseinän ja kytkenäkaapin välissä tulee olla riittävä eriste (jäätymisvaara).

Liitäntäjohdon **LK Universalputki (putki putkessa)** kytkentä tehdään normaalisti pohjareiästä, jolloin mahdolliset vuodot valuvat virtausputken ja suojaputken välistä pääjakotukille. Tämä sijoitetaan tiloihin, joissa on lattiakaivo/vesitiivis lattia tai jakotukkikaappiin, joka on varustettu vuodonilmaisulla.



HUOMIO!
LK Kytkenäkaapin pitää myös olla pääjakotukilla korkeammalla.

Liitäntäjohto voidaan kytkeä myös kytkenäkaapin sivuilla tai päällä olevista knock-out-aukoista. Tällöin ylivuotoputki (suojaputki) vedetään kaapin pohjasta tiloihin, joissa on lattiakaivo tai vesitiivis lattia.

ASENNUSOSAT

LK Kytkenäkaappiin VUK sisältyy seuraavat asennusosat:

- 2 kpl sinistä muovista roiskesuojaa
- Asennusohje
- Lisävarustepussi, joka sisältää:
 - 4 kpl puuruuveja tiivisteellä jakotukkikaapin kiinnittämiseen
 - 2 kpl mustia kumitulppia
 - 2 kpl LK Kaappiläpivienti 20-25 LP
 - 2 kpl ruuveja peitelevyllä kannen kiinnittämiseen



LK Kytkenäkaappi VUK.



Accepted
monteringsanvisning
2021:1

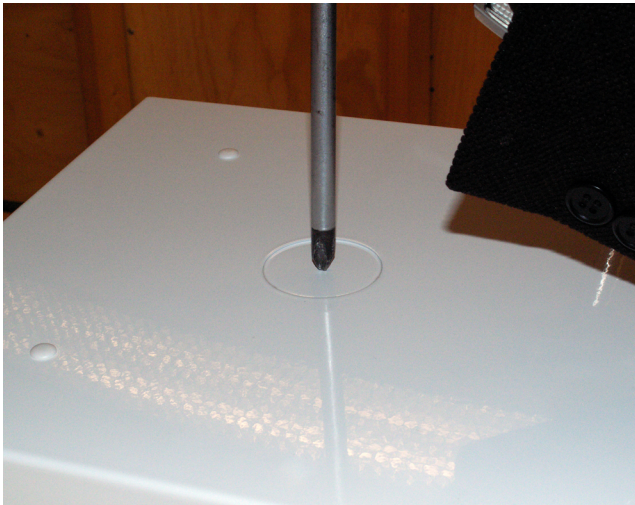


LK Tappvattensystem är godkänt enligt Nordtestmetoden NT VVS 129.

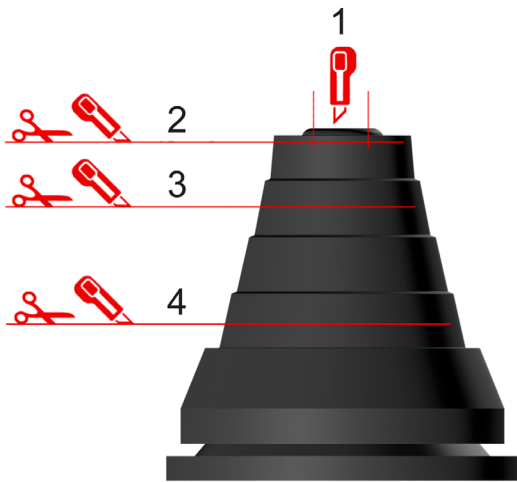
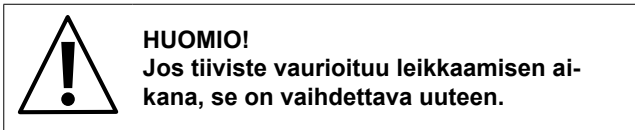
SISÄLLYSLUETTELO

Rakenne	1
Asennusosat	1
Asennusohje	2
Tuotetiedot	4
Mittapiirroksset	5

ASENNUSOHJE



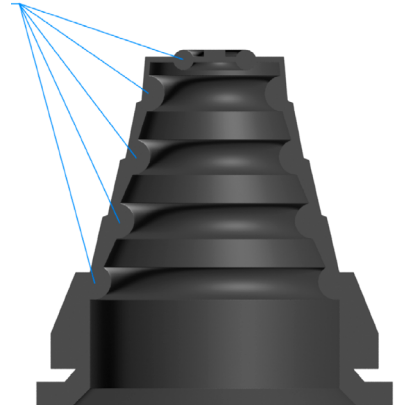
1. Avaa tarvittava määrä knock-out-aukkoja läpiviennille. (Pohjan aukot on jo avattu.)
2. Katkaise mukana seuraava **LK Kaappiläpivienti 20-25 LP (2 kpl)** putken halkaisijan kokoiseksi.



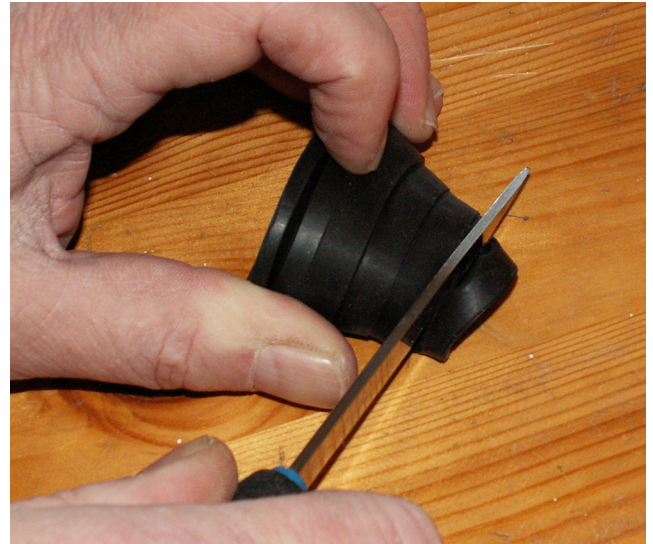
LK Kaappiläpivienti 20-25 LP mm.

Katkaisu- taso	Koko Putket	Koko Suojaputket (putki putkessa)
1	Ø12	–
2	Ø16-20	–
3	Ø25	Ø25
4	Ø32	Ø34

Tiivisto



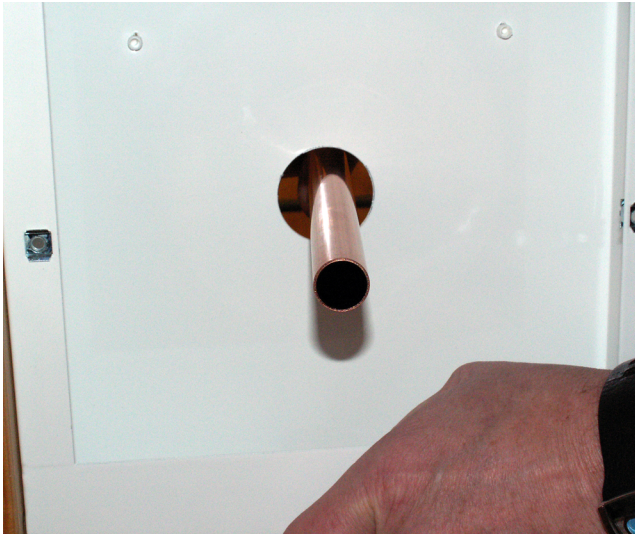
Putken läpiviennin LP 20-25 poikkileikkaus LK näyttää putken tiivisteen sijainnin.



Paineen ja tiiviyden tarkastus

Paineen ja tiiviyden tarkastus tulee suorittaa ohjeen "Asennusohjeet putkille LK PE-X, PAL ja PE-RT" tai alan toimialasäännösten mukaisesti.





3. VUK-kaappi asetetaan asennetun vesiposti-venttiilin kupariputken päälle.



6. Kiinnitä vesiposti-venttiilin kulmaliitin kupariputken valmistajan ohjeiden mukaan.



4. Leikkaa kupariputki sopivan pituiseksi ja aseta kaappiläpivienti tämän ympärille.
5. Kiinnitä sen jälkeen kaappi mukana seuraavilla neljällä puuruuvilla kantaviin palkkeihin tai välipuuhun niin, että kaapin etureuna on seinän tasalla.



7. Asenna putken läpivienti LP 20-25 oikein kaappiin. Työnnä putkiputki putken sisään-tuloon. Pujota LK Yleisputki suoja-putken läpi. Putki tulee sijoittaa riittävän alas, jotta vuotava vesi voidaan poistaa kaapista.



Huomio!
Älä unohda ruuvien tiivisteitä.



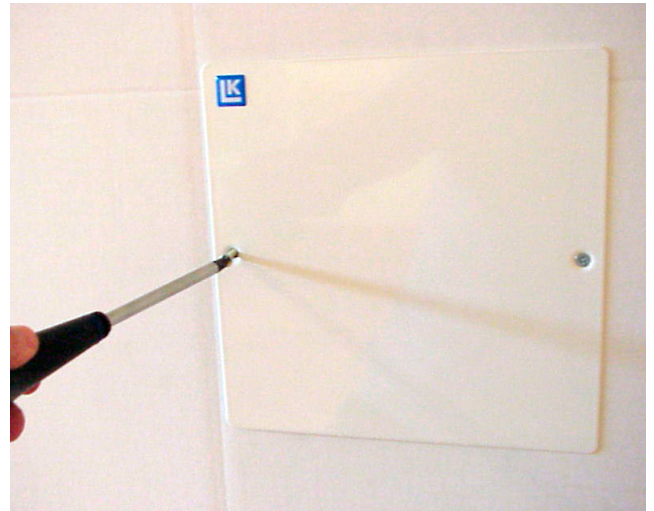
8. LK Universalputki kytketään kulmaliitimeen LK Kytöntäsarjan AX16 (tuotenro 481 43 73) kanssa.



10. Sovita seinän pinta muutaman millimetrin limityksellä kaapin päälle.



9. Asenna mukana seuraavat roiskesuojat.



11. Kiinnitä mukana seuraava päällys valmiiseen seinään.

TUOTETIEDOT

Tuote nro	187 64 98
Mitat kaappi:	250 x 250 x 70 mm
Kaapin oven mitat:	280 x 280 mm
Paino:	2,2 kg
Värikoodi:	RAL 9016



MITTAPIIRROKSET

