

Putket

LK Lämmitysputki PE-X

- Maksimi käyttöpaine 6 bar
- Suurin jatkuva käyttölämpötila 70 °C
- Hetkellinen maksimilämpötila 95 °C

Happidiffusiosuojattu ristosilloitettu polyteeniputki sulanapitojärjestelmiin.

Tuote	Koko	Pituus	Paino (kg)	Pakkaus
241 95 40	25 x 2,3	175 m	29,8	1/3
241 95 41	25 x 2,3	200 m	34,0	1/3
241 95 42	25 x 2,3	240 m	40,8	1/3
241 95 43	25 x 2,3	320 m	54,4	1/5



LK Lämmitysputki PE-RT

- Maksimi käyttöpaine 6 bar
- Suurin jatkuva käyttölämpötila 60 °C (hetkellinen maksimilämpötila 70 °C)
- Hetkellinen maksimilämpötila 70 °C

Happidiffusiosuojattu polyteeniputki lämmitysjärjestelmiin.

Materiaalin menekki

- Putkikoko 20 x 2,0, putkiväli k/k 200 mm, n. 5,7 m/m²

Tuote	Koko	Pituus	Paino (kg)	Pakkaus
241 67 19	20 x 2,0	75 m	10,5	1/9
241 67 20	20 x 2,0	120 m	16,3	1/6
241 67 26	20 x 2,0	160 m	19,3	1/6
241 67 21	20 x 2,0	240 m	26,3	1/4
241 67 23	20 x 2,0	360 m	46,5	1/3
241 67 24	20 x 2,0	500 m	50,0	1/2



LK Sulanapitoputki 25

- Maksimi käyttöpainne 6 bar
- Suurin jatkuva käyttölämpötila 50 °C
- Hetkellinen maksimilämpötila 70 °C

Happidiffuusiosuojaamaton polyeteeniputki lämmitysjärjestelmiin.

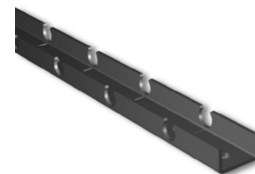


Tuote	Koko	Pituus	Paino (kg)	Pakkaus
241 91 22	25 x 2,3	175 m	29,0	1/5
241 79 97	25 x 2,3	200 m	33,0	1/5
241 79 98	25 x 2,3	240 m	39,6	1/5
241 91 23	25 x 2,3	320 m	53	1/4

Asennusosat

LK Putkipidikelista sulanapitoputkelle

- Tuote nro 241 76 99, putken pidikkeet jaolla k/k 50 mm
- Tuote nro 241 74 95, putken pidikkeet jaolla k/k 50 mm
- Tuote nro 241 74 08, putken pidikkeet jaolla k/k 80 mm



LK Putkipidikelistaa sulanapitoputkelle käytetään lattialämmitys-/sulapitoputken kiinnittämiseen. Listan avulla putkille saadaan tarkka k/k-väli.

LK Putkipidikelista asennetaan metrin välein. Eristeeseen LK Putkipidikelista kiinnitetään LK Putkisangan avulla. Betonialustaan lista voidaan kiinnittää proppaamalla tai ruuvaamalla. Maahan lista kiinnitetään iskemällä telttavaarnamuotoisia raudotteita maahan. (Raudotteet eivät kuulu LK:n valikoimaan.)

Eristeeseen LK Putkipidikelista kiinnitetään LK Putkisangan avulla.

Betonialustaan lista voidaan kiinnittää proppaamalla tai ruuvaamalla.

Maahan lista kiinnitetään iskemällä telttavaarnamuotoisia raudotteita maahan. (Raudotteet eivät kuulu LK:n valikoimaan.)

Materiaalin menekki

- N. 0,3 kpl/m²



Tuote	Putkelle kokoa	Pituus	Korkeus	k/k	Paino (kg)	Pakkaus
241 76 99	20 mm	4,0 m	25 mm	50 mm	1,56	1/10/700
241 74 95	25 mm	4,0 m	30 mm	50 mm	1,5	1/10
241 74 08	25 mm	4,0 m	30 mm	80 mm	1,75	1/10

LK Putkisanka

LK Putkisanka on tarkoitettu LK Putkipidikelestan ja sulanapitoputken kiinnittämiseen eristeeseen.



Materiaalin menekki

- N. 3 kpl/m²

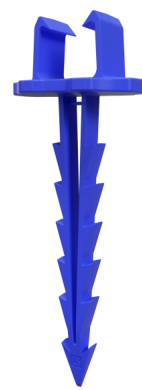


Tuote	Putkelle kokoa	Pituus	Pakkaus
241 75 17	8-12-16-20 mm	65 mm	1/100/5000

LK Putkiväkänen 16-20

LK Putkiväkästä 16-20 käytetään 16-20 mm:n LK Universal-putken / LK Lattialämmitysputken kiinnittämiseen eristeeseen.

Tuote	Putkelle kokoa	Pituus	Pakkaus
241 94 85	16-20 mm	115 mm	1/50/500



LK Putkiväkänen 25-63

LK Putkiväkästä 25-63 käytetään 25-63 mm:n LK Universal-putken/LK Lattialämmitysputken/LK Lämpöputken RiR kiinnittämiseen eristeeseen. Toimitus sisältää nippusiteet.

Tuote	Putkelle kokoa	Pituus	Pakkaus
241 94 86	25-63 mm	95 mm	1/25/500



Jakotukit maan alle

LK Sulanapidon jakotukki PEH

LK Sulanapidon jakotukki on valmistettu PEH PN 10 -materiaalista. Jakotukkia on saatavana kolmena eri runkokokona, 75, 110 ja 160, ja se on varustettu hitsatuilla lähdöillä joiden koko on 25 mm. Lähtöjen välit on yleensä 500 mm, mutta niitä voidaan räätälöidä kohteen vaatimusten mukaisesti.



LK Sulanapitoputki 25 x 2,3 voidaan liittää sulanapidon jakotukkiin kolmella eri tavalla: puserrusliittimellä, puristusliittimellä tai sähköhitsausmuhvilla.

Syöttöputki liitetään joko sähköhitsausmuhvalla tai laippaliitoksella.

Jakotukki valmistetaan tilaustyönä kohteeseen sopivaksi.

LK Sähköhitsausmuhvi PN 10

LK Sähköhitsausmuhvia kokoa 25 käytetään LK Sulanapitoputken 25 x 2,3 asentamiseen LK Sulanapidon jakotukkiin PEH.

LK Sähköhitsausmuhvia kokoja 75, 110 ja 160 käytetään LK Sulanapidon jakotukin runkojen PEH liitännöissä.



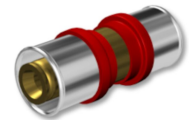
Asennuksessa sähköhitsauskoneen pitää olla paineluokkaa PN 10.

Tuote	Koko	Pakkaus
731100	25	1
731105	75	1
731107	110	1
731109	160	1

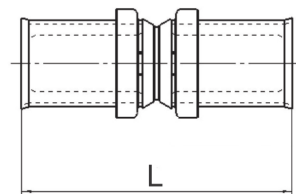
LK Puristusliitin PV suora (25)

LK Sulanapitoputken 25 x 2,3 kytkentään LK Sulanapidon jakotukkiin PEH.

Tuote	Koko	L mm	Pakkaus
241 70 52	25x2,3	60,5	1/5/160



Täydellinen valikoima LK Puristusliittimiä PV löytyy lattialämmitysvalikoimasta.



LK Nippa suora

LK Jakotukkien RF yhteen liittämiseen.

Tuote	Käyttötarkoitus	Koko	Pakkaus
241 74 68	LK Jakotukki RF	1"	1/25/250

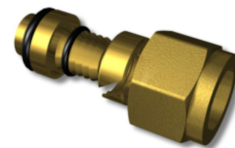


LK Kytkentäliitin

LK Sulanapitoputken $\varnothing 25 \times 2,3$ kytkentään LK Sulanapidon jakotukkiin PEH.

Varustetaan suoralla LK Nipalla, tuote nro 241 79 12.

Tuote	Käyttötarkoitus	Koko	Putkityyppi	Nippaliitäntä	Pakkaus
241 79 07	PE-X	25x2,3	PE-X	25	1/25/250



LK Putkentaivutustuki Avoin

Putkentaivutustuki LK Lämmitysputkelle 20×2 ja $25 \times 2,3$.

Käytä 34 mm putkentaivutustukea LK Sulanapitoputkelle $25 \times 2,3$. Kiinnitä nippusiteillä.

Tuote	Putkelle kokoa	Ulkosäde (mm)	Lisätiedot	Pakkaus
243 54 98	20 mm	150		1/10/50
243 55 00	25 mm	180	Ei sovellu LK Sulanapitoputki 25:lle	1/10/50



LK Putkentaivutustuki kiinnikkeellä

Putkentaivutustuki kiinnikkeellä. Sopii PE-X putki putkessa-tuotteisiin joiden ulkomitta on 25 mm.

Voidaan käyttää erikseen, tai yhdessä, jolloin saadaan k/k-mitta 40. Käytännöllinen esim. lämpöpatterien putkien asennukseen.

Asennetaan ruuveilla. Ruuvit eivät sisälly toimitukseen.



Tuote	Putkelle kokoa	Ulkosäde (mm)	Lisätiedot	Pakkaus
188 24 01	25 mm	120	ei sovellu LK Sulanapitoputki 25:lle	1/50

Jakotukki RF

LK Jakotukki RF

LK Jakotukki RF on valmistettu ruostumattomasta teräksestä ja sitä on saatavana 1–12 lattialämmityspiirille. Jakotukki toimitetaan valmiiksi kannakkeisiin asennettuna. Jakotukissa on lämpömittarit sekä meno- että paluuringossa, manuaaliset ilmanpoistimet sekä täyttö-/tyhjennysventtiilit*.

(* Ei Koske VKF RF 1)

Jakotukin menorunko (ylempi runko, merkitty FLOW) on varustettu virtausmittareilla, joilla virtaamat voidaan säätää piirikohtaisesti. Virtausmittarin säätöalue on 0,5–5 l/min. Virtausmittarit on valmistettu lämpötilan- ja iskunkestävästä muovista ja ne kestävät myös jäähdytysnesteitä, kuten glykolia ja etanolia 50 ja 30 prosenttisiin liuoksiin asti.

Jakotukin paluuringossa (alempi runko, merkitty RETURN) on käsisäätöpyörät piirien sulkemista varten. Käsisäätöpyörän tilalle asennetaan termostaattiohjatuisia piireissä LK Toimilaite.

Syöttöputket voidaan kytkeä jakotukkiin vasemmalta tai oikealta puolelta. Kätsisyys voidaan muuttaa irrottamalla ja siirtämällä runkojen päätytulpat toisiin päihin. Jakotukin rungon koko 1".

Pakkaus sisältää merkintälipukkeet lattialämmityspiirien merkintää varten, asennusohjeet sekä suojaussin jakotukin rakennusaikaista suojausta varten.

Jakotukin varusteet:

Kaksi suoraa (tuotenro 241 75 50) tai kulmamallista (tuotenro 241 79 58) palloventtiiliä.

Palloventtiili voidaan korvata LK OptiFlow EVO II säätöventtiilillä, katso valikoima LK

Säätöventtiilit.

LK Kytkentäliittimet putkikoon mukaisesti: PE-X-/PAL-putkelle 16 (tuotenro 241 72 98) /

PE-X-putkelle 12 × 2 (tuotenro 241 94 66) / PE-X-putkelle 20 × 2 (tuotenro 241 94 68).

Vaihtoehtoisesti:

LK Puristuskytkentäliitin putkikoon mukaisesti: PE-X-/PAL-putkelle 16 (tuotenro 187 66 06) /

PE-X-putkelle 20 × 2 (tuotenro 241 94 70).

Lisävarusteena on saatavana myös LK Kytkentäliittimiä PE-X-putkelle 8 × 1,

PE-X-/PAL-putkelle 20 × 2,8 ja kupariputkille 12 × 1,0 ja 15 × 1,0.

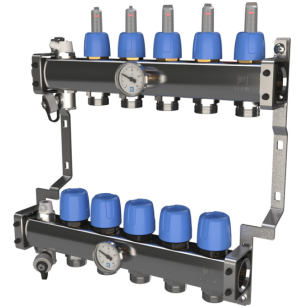
Liitoksen koko:

Liitos syöttöputkelle, 1" sk

Liitos lattialämmityspotkelle, ¾" uk EuroCone

Mitat:

Jakotukin mitat selviävät seuraavalla sivulla olevasta taulukosta. Lähtöjen etäisyys toisistaan k/k 50 mm, menon ja paluun limititys 25 mm. Jakotukkiin liitettävät varusteet lisäävät mittoja seuraavasti:



LK Palloventtiili, suora: 65 mm

LK Palloventtiili, kulma: 70 mm

LK Ohitus RF: 15 mm

LK Ohitus Delta P RF: 155 mm

LK OptiFlow EVO II ja suora vaihtonippa: 123 mm

LK OptiFlow EVO II ja vaihtonippa kulma: 93 mm

Lisätietoja tuotteen kohdalta LK:n tuotevalikoimasta, sekä asennusohjeista.



Tuote	Pituus	Korkeus	Syvyys	Piirien määrä	Paino (kg)	Pakkaus
241 02 58	128 mm	355 mm	90 mm	1	1,2	1/120
241 93 50	220 mm	355 mm	90 mm	2	2,2	1/48
241 93 51	270 mm	355 mm	90 mm	3	2,4	1/48
241 93 52	320 mm	355 mm	90 mm	4	2,6	1/48
241 93 53	385 mm	355 mm	90 mm	5	2,9	1/32
241 93 54	420 mm	355 mm	90 mm	6	3,0	1/32
241 93 55	470 mm	355 mm	90 mm	7	3,2	1/32
241 93 57	520 mm	355 mm	90 mm	8	3,4	1/24
241 93 58	570 mm	355 mm	90 mm	9	3,65	1/24
241 93 59	620 mm	355 mm	90 mm	10	3,8	1/24
241 93 60	670 mm	355 mm	90 mm	11	4,0	1/24
241 93 61	720 mm	355 mm	90 mm	12	4,2	1/24

LK Kytkenäliitin RF

LK Lattialämmityspotken PE-X kokoa 20 mm liittämiseen LK Jakotukkiin RF.

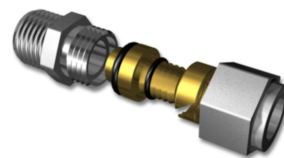
Tuote	Käyttötarkoitus	Koko	Nippaliitäntä	Pakkaus
241 94 68	PE/PE-X	20x2,0	3/4" EuroCone	1/24/240



LK Liitäntäsarja suora

Liitäntäsarja PE-X –syöttöputken liittämiseen LK Jakotukkiin RF.

Tuote	Rakenne	Koko	Pakkaus
241 81 10	Nikkeli	25x2,3 x 1"	1/50
241 81 11	Nikkeli	32x2,9/3,0 x 1"	1/40



LK Liitäntäsarja kulma

Liitäntäsarja PE-X –syöttöputken liittämiseen LK Jakotukkiin RF.

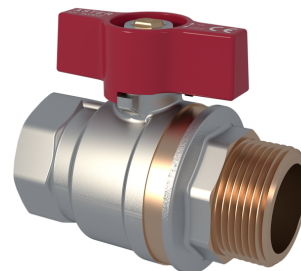
Tuote	Koko	Pakkaus
241 81 12	25x2,3 x 1"	1/40/10
241 81 13	32x2,9 x 1"	1/30



LK Palloventtiili suora 1"

Sulkuventtiili LK Jakotukkiin RF.

Tuote	Koko	Pakkaus
241 75 50	1" sisä-/ulkokierre	1/8/48



LK Kulmapalloventtiili 1"

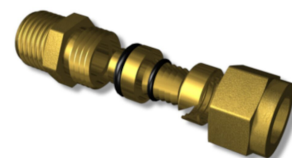
Sulkuventtiili LK Jakotukkiin RF.



Tuote	Koko	Pakkaus
241 79 58	1" sisä-/ulkokierre	1/6/24

LK Liitin uk

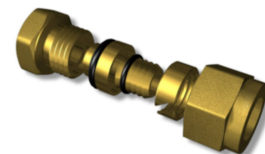
LK Lämmitysputkelle PE-X kokoa 20, 25 ja 32 mm.



Tuote	Rakenne	Koko	Pakkaus
241 79 08	Keltainen	20x2,0 x ½"	1/25/250
241 78 99	Keltainen	20x2,0 x ¾"	1/25
241 79 09	Nikkeli	25x2,3 x ¾"	1/10
241 81 10	Nikkeli	25x2,3 x 1"	1/50
241 81 11	Nikkeli	32x2,9/3,0 x 1"	1/40

LK Liitin sk

LK Lämmitysputkelle PE-X kokoa 20 ja 25 mm.



Tuote	Rakenne	Koko	Pakkaus
241 79 10	Nikkeli	20x2,0 x ½"	1/25/250
241 78 98	Nikkeli	20x2,0 x ¾"	1/25
241 79 11	Keltainen	25x2,3 x ¾"	1/10

LK Nippa suora

LK Jakotukkien RF yhteen liittämiseen.

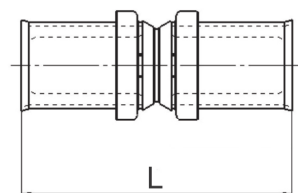
Tuote	Käyttötarkoitus	Koko	Pakkaus
241 74 68	LK Jakotukki RF	1"	1/25/250



LK Puristusliitin PV suora (20)

Tuote	Koko	L mm	Pakkaus
241 70 40	20x2,0	56	1/10/240

Täydellinen valikoima LK Puristusliittimiä PV löytyy lattialämmitysvalikoimasta.

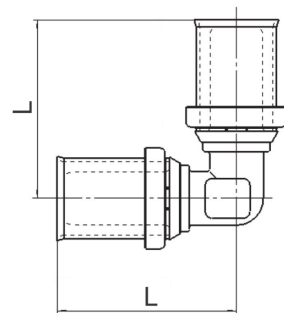


LK Puristusliitin PV kulma 90° (20)

Tuote	Koko	L mm	Pakkaus
241 70 39	20x2,0	41,5	1/5/150

Täydellinen valikoima LK Puristusliittimiä PV löytyy lattialämmitysvalikoimasta.

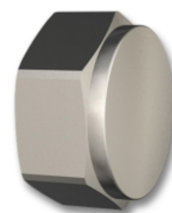




LK Kierrekansi

Tiivisteellä varustettu kierrekansi käyttämättömän liitännän tulppaamiseen LK Jakotukissa RF.

Tuote	Koko	Jakotukkityyppi	Pakkaus
187 06 68	3/4"	LK Minijakotukki 20 & LK VKF RF	1/10/50



LK Putkentaivutustuki Avoin

Putkentaivutustuki LK Lämmitysputkelle 20 × 2 ja 25 × 2,3.

Käytä 34 mm putkentaivutustukea LK Sulanapitoputkelle 25 × 2,3. Kiinnitä nippusiteillä.

Tuote	Putkelle kokoa	Ulkosäde (mm)	Lisätiedot	Pakkaus
243 54 98	20 mm	150		1/10/50
243 55 00	25 mm	180	Ei sovellu LK Sulanapitoputki 25:lle	1/10/50



LK Putkentaivutustuki kiinnikkeellä

Putkentaivutustuki kiinnikkeellä. Sopii PE-X putki putkessa-tuotteisiin joiden ulkomitta on 25 mm.

Voidaan käyttää erikseen, tai yhdessä, jolloin saadaan k/k-mitta 40. Käytännöllinen esim. lämpöpatterien putkien asennukseen.

Asennetaan ruuveilla. Ruuvit eivät sisälly toimitukseen.



Tuote	Putkelle kokoa	Ulkosäde (mm)	Lisätiedot	Pakkaus
188 24 01	25 mm	120	ei sovellu LK Sulanapitoputki 25:lle	1/50

Qmax

LK Jakotukki Qmax 2"

LK Jakotukki Qmax 2" on valmistettu ruostumattomasta teräksestä. Se on tarkoitettu käytettäväksi jakotukkina käyttövedelle sekä lämmitys- ja jäähdytysjärjestelmissä, joissa voi esiintyä suuria virtaamia. Jakotukki on saatavana kahdella, kolmella, neljällä tai kuudella 1" lähdöllä. Lähtöjen etäisyys k/k 100 mm. Jakotukkeja voidaan yhdistää tarvittavan lähtömäärän saavuttamiseksi. Jakotukki täydennetään LK Palloventtiilillä 2", LK Tulpalla 2" (vain lattialämmitystä varten) sekä LK Konsolilla Qmax. Jakotukki toimitetaan yksittäispakattuna. Tuotepakkauksessa on tarvittava määrä 2" ja 1" tiivisteitä, messinkitulppa ¼" (käyttövedelle), manuaalinen ilmanpoistin (lämmitysjärjestelmille) ¼" sekä ohje.



Käyttöalue käyttövesi:

LK Jakotukkia Qmax käytetään etupäässä ryhmäjakotukkina järjestelmissä, joissa tarvitaan suuria virtaamia. Jakotukki asennetaan järjestelmiin, joilla on samat paineet ja lämpötila-alueet kuin Universal-putkilla, ts. enintään 1,0 MPa +95 °C lämpötilassa.

Käyttöalue lämmitys:

LK Jakotukkia Qmax käytetään etupäässä ryhmäjakotukkina, kun samaan lämmönlähteeseen liitetään useita lämmitysjakotukkeja. LK Jakotukki Qmax täydennetään silloin LK OptiFlow Evo II:lla. Tällöin LK Lämmitysjakotukkeihin menevien virtausten säätö/tasapainotus tehdään yksinkertaisesti samasta paikasta.

Tuote	Pituus	Lähtöjen määrä	Jakotukkityyppi	Pakkaus
243 51 68	198 mm	2-lähtöä	Ryhmäjakotukki	1/5
243 51 69	298 mm	3-lähtöä	Ryhmäjakotukki	1/5
243 51 70	398 mm	4-lähtöä	Ryhmäjakotukki	1/5
243 51 71	598 mm	6-lähtöä	Ryhmäjakotukki	1/5

LK Konsolipari Qmax 2"

Tarkoitettu LK Jakotukille Qmax 2".

Myydään pareittain, eli kaksi konsolia per pakkaus.

Tuote	Pakkaus
241 03 16	1/10

Huom! Myydään pareittain, eli kaksi konsolia per pakkaus.



LK Palloventtiili 2"

Tarkoitettu LK Jakotukille Qmax 2".

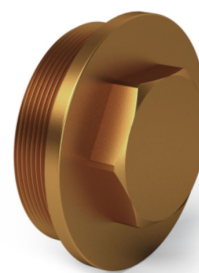
Tuote	Koko	Pituus	Pakkaus
243 51 66	1½" sk x 2"	99 mm	1/12



LK Tulppa 2"

LK Tulppa 2" käytetään LK Jakotukin Qmax 2" rungon päättämiseen/tulppaamiseen.

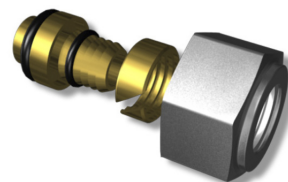
Tuote	Koko	Pakkaus
243 51 67	2"	1/10



LK Kytkenäliitin Qmax

Käytetään, kun liitetään LK Lattialämmitysputki PE-X 20 x 2 ja LK Sulanapitoputki Ø 25 x 2,3 LK Jakotukkiin Qmax. Varustetaan LK Nippa suoralla uk (tuote nro 241 79 48).

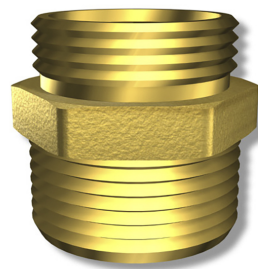
Tuote	Käyttötarkoitus	Koko	Nippaliitäntä	Putkityyppi	Pakkaus
241 79 32	PE-X	20x2,0	25		1/25
241 79 07	PE-X	25x2,3	25	PE-X	1/25/250



LK Nippa suora uk

Nippa ulkokierteellä. Varustetaan kyseiseen putkikokoon sopivalla kytkentäliittimellä.

Tuote	Koko	Nippaliitäntä	Pakkaus
481 43 65	¾"	12/16/20	1/25/250
241 79 48	1"	25	1/25



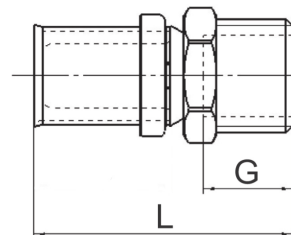
LK Puristusliitin PV suora uk (25)

Putken liittämiseen LK Jakotukkiin Qmax.

Tuote	Koko	G mm	L mm	Pakkaus
241 70 42	25x2,3/1"	20	51,5	1/5/160



Täydellinen valikoima LK Puristusliittimiä PV löytyy lattialämmitysvalikoimasta.



LK Putkentaivutustuki Avoin

Putkentaivutustuki LK Lämmitysputkelle 20 × 2 ja 25 × 2,3.

Käytä 34 mm putkentaivutustukea LK Sulanapitoputkelle 25 × 2,3. Kiinnitä nippusiteillä.

Tuote	Putkelle kokoa	Ulkosäde (mm)	Lisätiedot	Pakkaus
243 54 98	20 mm	150		1/10/50
243 55 00	25 mm	180	Ei sovellu LK Sulanapitoputki 25:lle	1/10/50



LK Jakotukkikaappi Qmax

LK Jakotukkikaappi Qmax on tarkoitettu LK Jakotukki Qmax G50:n asennuksen peittämiseen. LK Jakotukkikaappi Qmax asennusohjeineen täyttää ruotsalaisten toimialasäännösten Säker Vatteninstallationin vaatimukset. Kaapissa on vesitiivis pohja ja kumiset putkiläpiviennit. Kaapin pohjassa on vedenpoistoyhde, jonka kautta vuotovesi voidaan ohjata tarkastettavissa olevaan paikkaan.

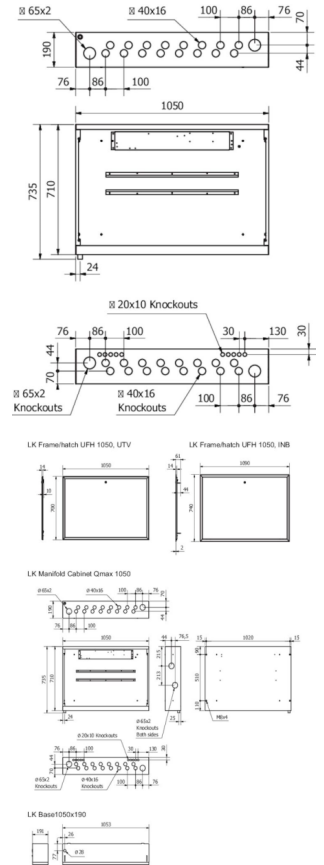
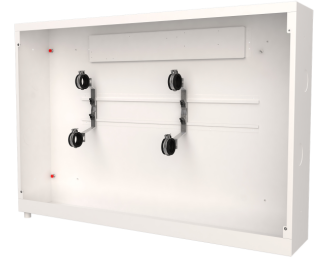
Kaappi on valmistettu 1 mm:n jauhemaalatusta teräslevystä, RAL 9016. Kaappi on suunniteltu asennettavaksi upotettuna seinään tai seinän pintaan. Seinän rakennesyvyys tulee olla vähintään 190 mm. Kaappi asennetaan ruotsalaisten toimialasäännösten (Säker Vatteninstallation) mukaisesti.

Kaappi on täydennettävä kehyksellä ja ovella. Kehys+ovi vaihtoehtoja on kahdenlaisia riippuen siitä, asennetaanko kaappi väliseinän sisään vai pinta-asennuksena. Pintaan asennettava kaappi varustetaan myös sokkelilla, joka peittää putket kaapin ja lattian välillä.

LK Jakotukkikaappi Qmax toimitus sisältää LK Konsolipari Qmaxin, putkiläpiviennit, ylivuotoputken holkin, 1,5 m ylivuotoputken, viemäröntikulman, ylivuotoputken peitelevyn, johtojen läpivientikumit huonesäädön johtoja varten, roiskelevyn ja asennusohjeen. Kaapin takana on neljä M8-mutteria LK Kaappitelineeseen kiinnitystä varten, mikäli kaappi asennetaan ennen betonilaatan valua. Kaapin sivuilla on esipuhkaistut reiät syöttölinjojen sivulta tuotavia meno- ja paluuputkia varten. Kaapin yläosassa on esipuhkaistut reiät syöttölinjojen vetämiseen kaapin läpi, tai niiden kytkemiseen yläkautta. Syöttöputkien suurin mahdollinen koko on 50 mm. Kaapelin läpivientejä huonesäätöä, jne. varten on esipuhkaistuja reikiä kaapin päällä.

HUOM! Jos runkojohdot jakotukille tuodaan kaapin sisällä, piirilähtöjen enimmäismäärä pienenee yhdellä tai useammalla lähdöllä.

Tuote	Leveys	Korkeus	Syvyys	Paino (kg)	Pakkaus
241 03 10	1050 mm	710 mm	190 mm	12,5	1/4



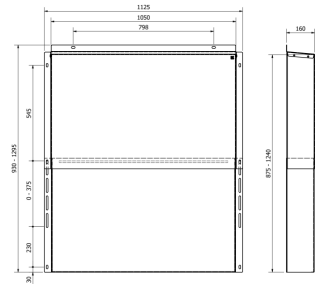
LK Jakotukkisuojaus Qmax

LK Jakotukkisuojaus Qmax on suunniteltu suojaamaan LK Jakotukki Qmax G50 -mallia ulkokäytössä. Suojus on valmistettu 2 mm paksusta galvanoidusta teräslevystä, ja se on tarkoitettu asennettavaksi ulkotiloihin seinää vasten. Suojus suojaa Qmax-jakotukkia, jossa on enintään 6 lähtöä.

LK Jakotukkisuojaus Qmax toimitetaan kahdessa osassa. Kiinnitystulpat ja ruuvit eivät sisälly toimitukseen. Kiinnitysreiän halkaisija on 10 mm.



Tuote	Leveys	Korkeus	Syvyys	Paino (kg)	Pakkaus
243 52 59	1050 mm	875 - 1240 mm	160 mm	30,55	1/3



Ohjauslaitteistot

LK Ohjausyksikkö ET02

LK Ohjausyksikkö ET02 on ensisijaisesti tarkoitettu LK Sulanapidon jaksottaiseen ohjaukseen. Kytkennästä riippuen ohjausyksikkö voi joko ohjata ulkoisen säätölaitteiston käynnistystä/pysäytystä tai säädellä sulanapitojärjestelmän menoveden lämpötilaa.

Varustetaan LK Sulanapidon lämpötila-anturilla ETOG sekä LK Putkianturilla ETF, mikäli halutaan ohjata menoveden lämpötilaa.



Tuote	Pakkaus
538 61 76	1/40

LK Sulanapidon lämpötila-anturi ETOG

LK Sulanapidon lämpötila-anturi ETOG liitetään LK Ohjausyksikköön ET02.

Yleensä ohjausyksikköön kytketään vain yksi sulanapidon lämpötila-anturi, mutta jos lämmitettävä alue on laaja (ulottuu esim. rakennuksen ympäri ja on useammassa eri ilmansuunnassa), voi olla järkevää kytkeä toinenkin anturi.



Tuote	Johdon pituus	Pakkaus
538 61 77	10 m	1

LK Putkianturi ETF

LK Putkianturia ETF käytetään yhdessä LK Ohjausyksikön ET02 kanssa, mikäli ohjausyksikkö ohjaa sulanapitojärjestelmän menoveden lämpötilaa.

Tuote	Johdon pituus	Pakkaus
538 61 78	2,5 m	1

