

LK Viemäröintikulmasarja V2

LK Viemäröintikulmasarja V2 sisältyy LK Jakotukikaapin toimitukseen.

Asenna kaapin viemäröinti

Käyttövesilaitteiston kaapin ylivuotoputken pitää aina päättyä tilaan, jossa on vesitiivis lattia. Poikkeus: Kaapissa, joka asennetaan porraskäytävään, voi olla vuodonilmaisuus, joka johtaa porraskäytävään vedenpitävällä tai vettähyлкivällä pinnalla. Poikkeus ei koske omakotitaloja.

Lämmitysjärjestelmän kaapin vuodonilmaisinputki voi laskea kaapin alla olevasta seinästä tiloissa, joissa tavallisesti oleskellaan ja mahdollinen vuoto havaitaan nopeasti.

Kun seinässä on putkiläpivienni, putken etäisyyden viereiseen seinään tai lattian vesieristeen on oltava vähintään 60 mm. Vuodonilmaisuutta ei saa asentaa kylpyammeen tai suihkun kohdalle.

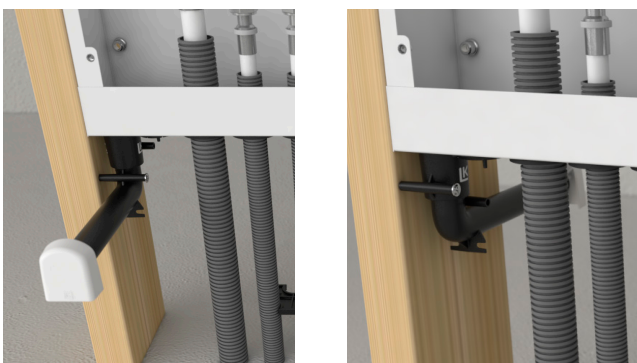
Viemäröintikulman voi asentaa usealla tavalla:

A – Viemäröintikulma liitettynä suoraan kaapin ylivuotoputken kaulukseen

Ylivuotoputki laskee kaapin alla olevasta seinästä. Liitä viemäröintikulma suoraan kaapin ylivuotoputken kaulukseen sen jälkeen, kun kaikki kaapiläpiviennit ja tiivistetulpat on asennettu.

Kiinnitä tämän jälkeen viemäröintikulma sopivaan paikkaan seinäkoolaukseen. Käytä kahta mukana toimitettavaa asennusruuvia kiinnitysreikiin.

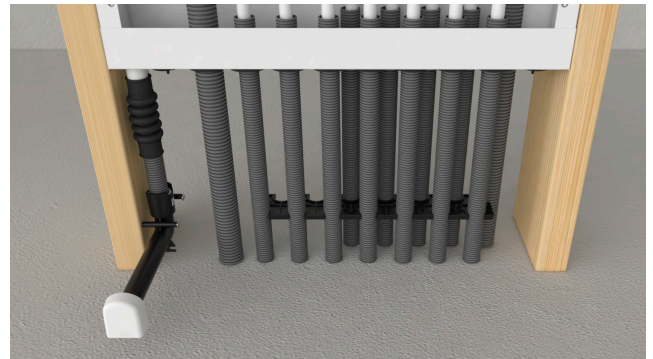
Seinän pintaan asennetun kaapin viemäröintikulma laskee ulos sokkelin esiporattuun reikään.



Viemäröintikulma liitettynä suoraan kaapin ylivuotoputken kaulukseen päättyä samaan tilaan kuin kaapin huoltoaukko tai vaihtoehtoisesti sen takana olevaan tilaan.

B – Viemäröintikulma liitettynä suoja-putken kautta

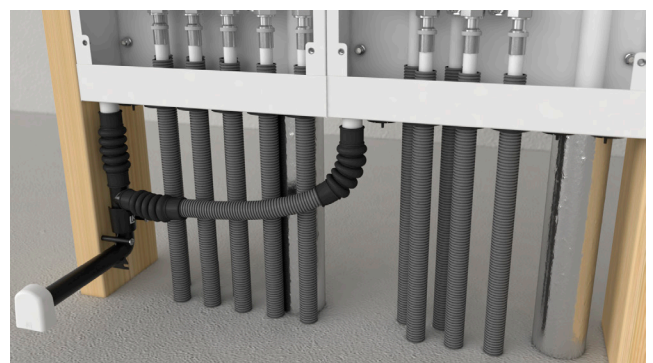
Liitä suoja-putki ja paljemuhvi kaapin ylivuotoputken kaulukseen. Ylivuotoputken holkki ei saa muuttaa muotoaan, jotta estetään mahdollinen vuoto. Liitä tämän jälkeen viemäröintikulma suoja-putkeen. Ota huomioon, että putken pitää mennä viemäröintikulman pohjaan asti, syvyys n. 20 mm. Kiinnitä tämän jälkeen viemäröintikulma sopivaan paikkaan seinäkoolaukseen. Käytä kahta mukana toimitettavaa asennusruuvia kiinnitykseen. Varmista, että suoja-putkessa on kaato kohti ulostuloa koko matkalla ja että suoja-putki on kannakoitu huolellisesti.



Viemäröintikulma liitettynä suoja-putken kautta.

C – Ylivuotoputkien yhteenliittäminen

Kahden kaapin ylivuotoputket voidaan liittää yhteen. Alla olevassa kuvassa näkyy rinnanasennus, mutta myös erillisten kaappien ylivuotoputket voidaan liittää yhteen. Käytä LK ylivuotosarjaa 25 duo. Kiinnitä tämän jälkeen viemäröintikulma sopivaan paikkaan seinäkoolaukseen. Käytä kahta mukana toimitettavaa asennusruuvia kiinnitykseen. Varmista, että suoja-putkessa on kaato kohti ulostuloa koko matkalla ja että suoja-putki on kannakoitu huolellisesti.



Ylivuotoputkien yhteenliittäminen

D – Ylivuotoputken peitelevyn asennus

Asenna seinälevy, jossa on reiät viemäröntikulman poistoputkea varten. Reikien sisäläpimita n. 26 mm. Liitä mahdollinen vesieriste vesieristeen toimittajan ohjeiden mukaan. LK Tiivistyskalvoja on saatavissa LK Systemsiltä, mutta vesieristys tulee tehdä aina valtuutetun urakoitsijan toimesta rakennusmääräyksiä noudattaen.

Seinälevyn asennuksen jälkeen on viemäröntikulma jyrstittävä sopivan pituiseksi LK Jyrstintätyökalulla V2. Vaihtoehtoisesti viemäröntikulma voidaan katkaista esim. kaarisahan terällä. Varmista, ettei seinän pinta vaurioidu ja että poistoputki tulee 2–3 mm valmiin seinäpinnan yli.

Asenna LK Ylivuotoputken peitelevy V2 poistoputkeen. Näyttävämmän kromatun LK Ylivuotoputken peitelevyn V2 voi tilata lisävarusteena. Tiloissa, joissa on vesieristys seinässä, jätä putki 6-9 mm vesieristeen yli.

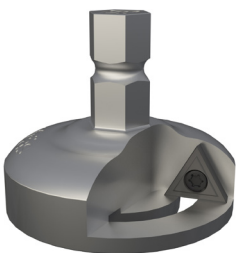


LK Ylivuotoputken peitelevyn V2 asennus.

LISÄVARUSTEET



LK Ylivuotoputken peitelevy V2 kromattu tuotenro 188 26 14.



LK Jyrstintätyökalu V2 1882615.

